



# GIMP FOR WINDOWS

## Työkalupakki

Työkalupakki sijaitsee oletusarvoisesti ohjelmaikkunan vasemmassa reunassa ja on siirrettävissä otsikkopalkista. Kuvakkeen toiminto esittäytyy tekstinä hiirikohdistimen ollessa sen päällä. Kadonnut työkalupakki palautetaan komennolla Ikkunat | Työkaluvalikko (Ctrl+B).

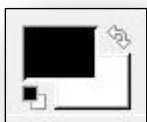


### YLÄRIVI

1. Suorakulmainen valinta
2. Ellipsivalintatyökalu
3. Vapaavalinta
4. Sumea valinta
5. Valitse värillä
6. Saksivalinta
7. Edustan valinta
8. Polkutyökalu
9. Värien poiminta
10. Zoomaus
11. Mittaustyökalu
12. Siirtotyökalu
13. Kohdistustyökalu
14. Rajaustyökalu
15. Kiertotyökalu
16. Skaalaustyökalu
17. Leikkaustyökalu

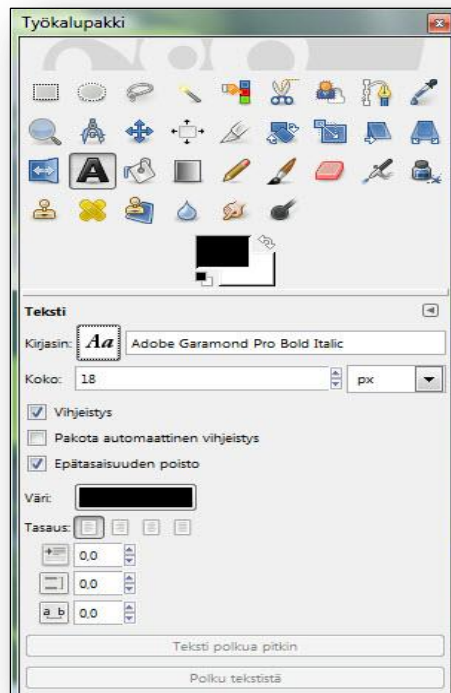
### ALARIVI

1. Perspektiivityökalu
2. Peilaustyökalu
3. Tekstityökalu
4. Ämpäryökalu
5. Sekoitustyökalu (liukuväri)
6. Kynä
7. Sivellin
8. Pyyhekumi
9. Ruiskutyökalu
10. Mustekynä
11. Kloonaustyökalu
12. Parannustyökalu
13. Perspektiivin kloonaus
14. Sumennus- ja tarkennus
15. Tuhrintatyökalu
16. Varjostus ja lisävalotus



Etu- ja taustaväri. Nuolet vaihtavat värejä keskenään. Musta ja valkoinen neliö palauttavat oletusvärit. Avaa värinvalintaikkuna näpäyttämällä väriä.

Työkalupakista valitun työkalun asetuksia säädetään ikkunan alaosan asetusosiossa.



Mikäli työpöydän ikkunat katoavat, eikä niiden palauttaminen onnistu Valikon Ikkunat-komentojen avulla, voidaan ikkunat palauttaa ohjelman oletusarvoihin → Muokkaa | Asetukset | Ikkunanhallinta → Palauta ikkunoiden sijainnit poistuttaessa.

